

Gli itinerari escursionistici in Provincia di Genova  
(la Valle Scrivia)

## Lungo il Rio di Tonno

Da Tonno al Mulino di Chiappa Crosa



**Sviluppo:** Tonno – Mulino di Chiappa Crosa

**Dislivello:** 120 m in salita

**Difficoltà:** E

**Lunghezza:** 2,6 (A/R)

**Ore di marcia:** 1,15 (A/R)

**Periodi consigliati:** primavera - autunno

**Accesso:** dal casello autostradale A7 di Busalla si prende la strada provinciale per Torriglia fino ad Avosso, e da qui percorriamo tutta la Valbrevenna fino al Santuario dell'Acqua. Poco oltre prendiamo la diramazione per Tonno.

La Valbrevenna è una valle laterale del torrente Scrivia, che scorre parallelo al suo tratto iniziale, nascendo dallo stesso rilievo, il Monte Antola.

Stretta ed incassata, molto verde, percorsa da un'unica strada che man mano si restringe con un'infinità di curve, la valle ha subito nel corso degli ultimi decenni un progressivo spopolamento, dovuto alla lontananza dei piccoli centri dalle principali vie di comunicazione.

Il comune di Brevenna non è altro che un agglomerato di frazioni piccole disseminate lungo tutta la valle, in prevalenza costituite da seconde case, che si animano nel periodo estivo, ma che inevitabilmente si svuotano nel periodo invernale.

Per tale motivo possiamo considerare la Valbrevenna come la vallata più verde della provincia genovese, dove la vegetazione ha riconquistato gli spazi sottratti prima dall'uomo.

Questo breve itinerario consente di scoprire l'anima più profonda della Valbrevenna, passando per i boschi di castagno e roverella, per scendere poi verso il Rio di Tonno. Qui troviamo un mulino diroccato, che nel lontano passato utilizzava la forza dell'acqua per far girare i meccanismi di funzionamento della macina. Acqua e roccia sono le protagoniste del punto di arrivo, con numerose cascatelle che scavano la roccia calcarea dell'Antola, caratterizzata da veri e propri lastroni rocciosi.

Partiamo da **Tonno** (914 m), percorrendo un sentiero segnalato con tre puntini gialli e una striscia azzurra, che parte dal parcheggio del paese, e procede a sinistra di un secondo parcheggio auto. Si prosegue poi in piano lungo un sentiero ampio che ci fa apprezzare alcune visuali sul paese e la vallata sottostante.

Una vasca anticipa la presenza di una fontana d'acqua potabile, mentre più avanti troviamo un paio di punti panoramici attrezzati con panchine. Al secondo gruppo di panche, in prossimità di un costone boscoso, si comincia a scendere lungo un sentiero più stretto con diversi tornanti.

Arrivati quasi in fondo alla vallata incontriamo il tracciato segnalato col segnavia cerchio vuoto sbarrato giallo. Lo seguiamo in discesa sulla sinistra, per alcuni minuti, fino ad arrivare al **Mulino di Chiappa** Crosa (800 m circa – 25-30 minuti di cammino da Tonno).

La costruzione è diroccata ma riusciamo ancora ad intravedere tra i ruderi alcuni meccanismi della macina.

Scendiamo ora verso il torrente, caratterizzato da un'unica bastionata di roccia calcarea a strati sovrapposti, dove scorre il corso d'acqua.

Il torrente che è costretto a scorrere sopra il primo strato di roccia, oppure a superare diversi strati rocciosi con cascatelle a gradini.

Possiamo ammirare alcuni laghetti con belle cascate sia a valle che a monte del ponte diroccato del mulino, senza andare troppo distante (100 m a valle e 30 metri a monte).

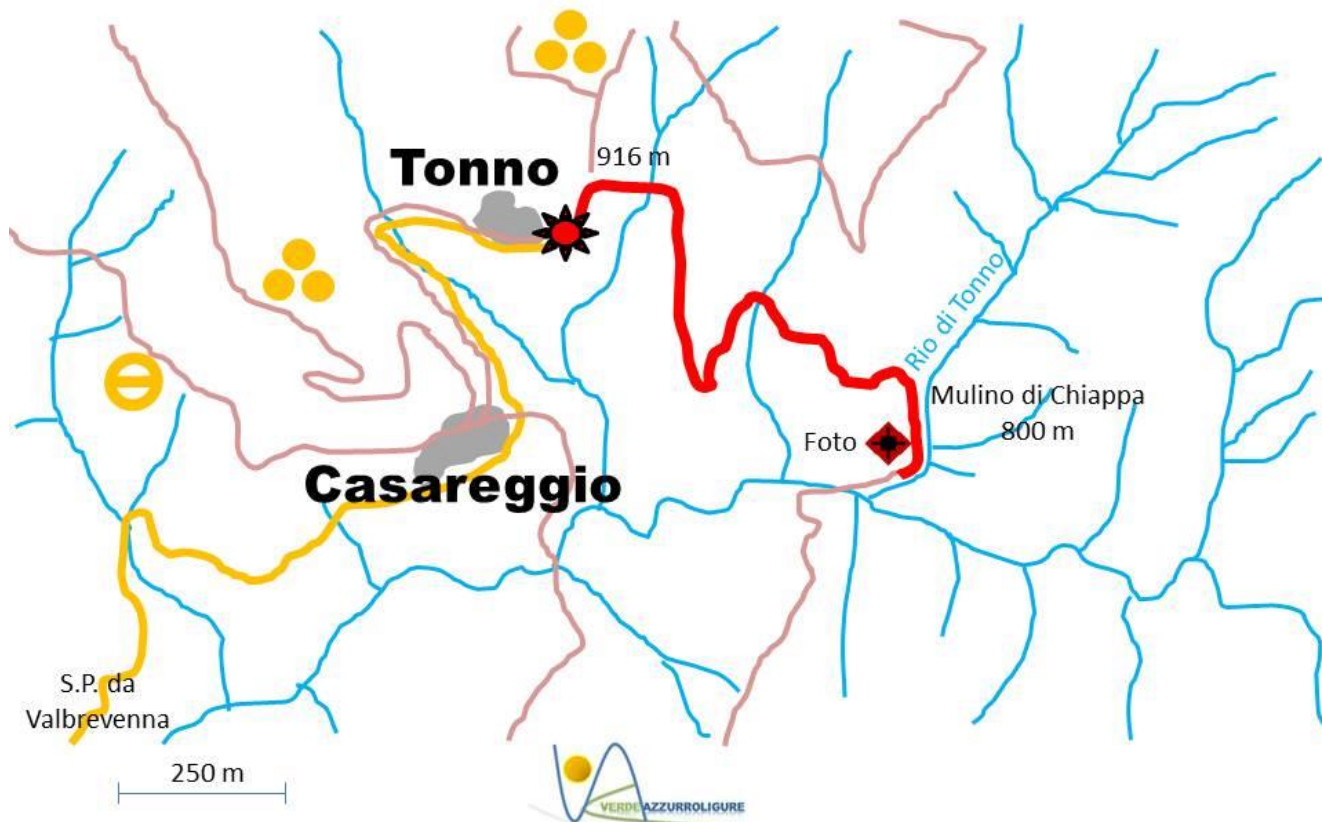
Bella anche la scenografia di contorno, caratterizzata da numerosi alberi che garantiscono un cospicuo ombreggiamento alla zona.

Per tornare al punto di partenza si percorre il tracciato dell'andata, mettendo in conto che buona parte del sentiero da fare è in salita.

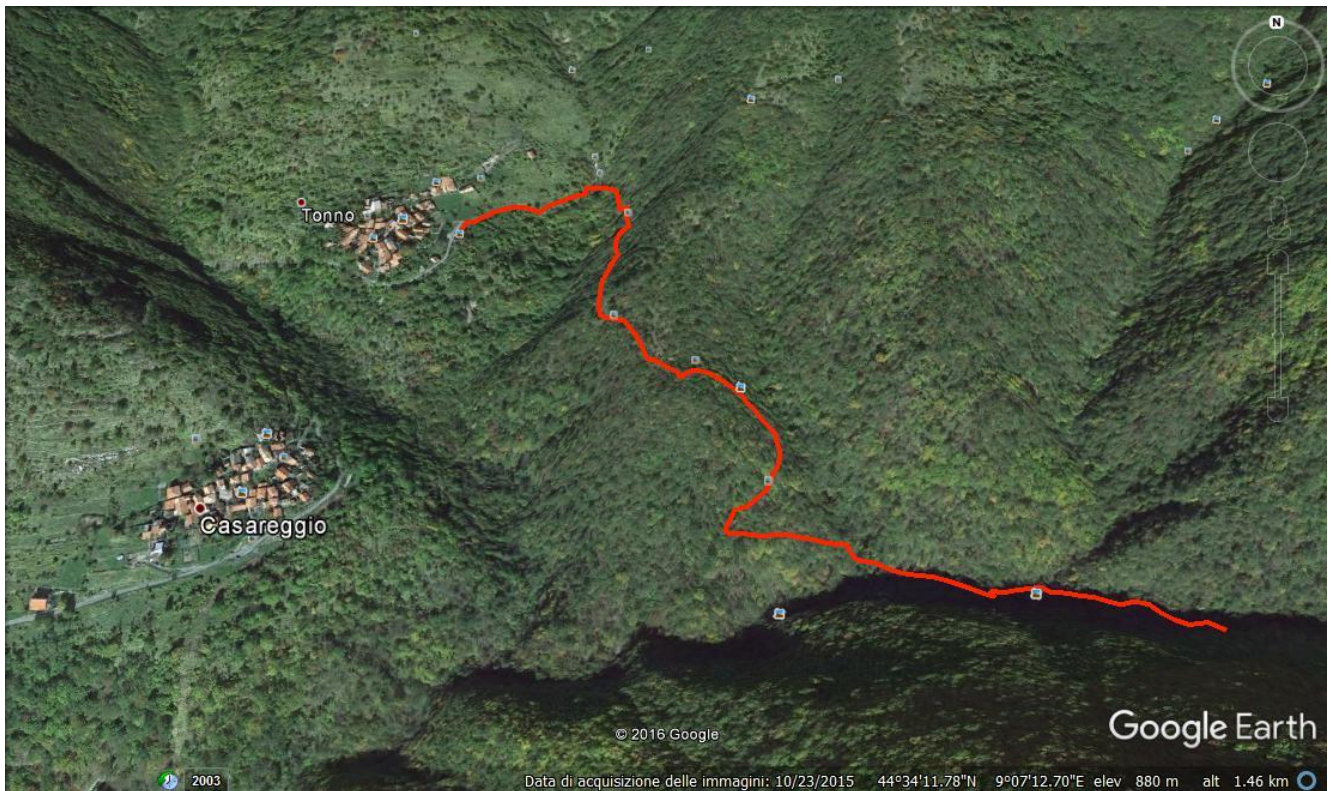
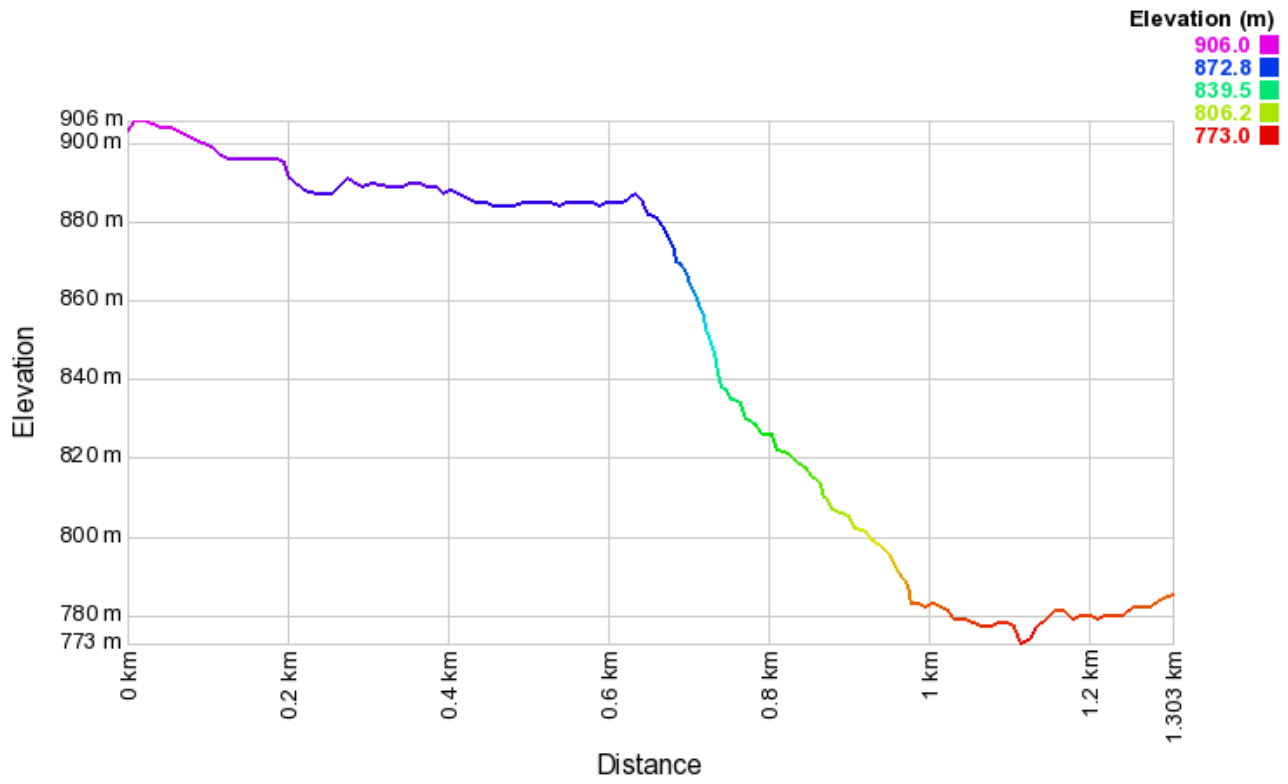
**Un consiglio:** Tonno è un ottimo punto di partenza per diversi tracciati escursionistici, tra cui quello per il Monte Antola e il Monte Buio

**Riferimento cartografico:** carta Valle Scrivia scala 1:25.000, Comunità montana Valle Scrivia – carta VAL

**Verifica itinerario:** 30 luglio 2007







© Marco Piana 2017